

UNIFIRE HOLLAND B.V.

Postbus 320 1620 AH Hoorn

De Corantijn 37 C 1689 AN Zwaag

Telefoon : 0229-211255

Fax : 0229-212833

WWW : unifire.nl

Stap voor stap

De **AMIGO** uitwerpbare vlucht ladder wordt met bouten onder het raamkozijn bevestigd.



In geval van nood, wordt de deksel van het kastje door het geopende raam naar buiten geworpen. Door zijn eigen gewicht zal de ladder zich direct ontvouwen.



Bij het ontvluchten dient de bodem van het kastje als eerste trede. De ladder heeft ter hoogte van het raamkozijn een verstelbare handgreep.



De **AMIGO** ladder heeft aan weerszijden steunen om de ladder van de muur af te houden. Zodra u afdaalt, drukken de steunen tegen de muur, waardoor er - mede door het hoge gewicht - een zeer stabiel geheel verkregen wordt.



UNIFIRE HOLLAND B.V.

Postbus 320 1620 AH Hoorn

De Corantijn 37 C 1689 AN Zwaag

Telefoon : 0229-211255

Fax : 0229-212833

WWW : unifire.nl

De Amigo ladder:

Speciaal gepassifeerde treden, tegen roest en corrosie.

Gelaste, en gegalvaniseerde ketting met een treksterkte van ruim 2.000 kg.

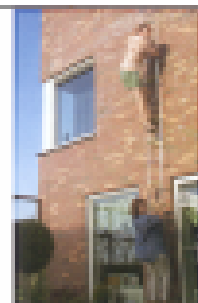
Sterke, in wit gepoedercoatte kast.

Langdurig hittebestendige treden.

Door hoog gewicht extra stabiliteit.

Tegen meerprijs in iedere RAL-keur leverbaar.

Tegen meerprijs 40FT ladder in diepere, maar minder hoge kast leverbaar.



Leverbaar in de volgende maten:

12 FT	= 3.70 mtr	(26x35x12 cm)
18 FT	= 5.50 mtr	(38x35x12 cm)
24 FT	= 7.35 mtr	(48x35x12 cm)
30 FT	= 9.20 mtr	(57x35x12 cm)
40 FT	= 12.20 mtr	(69x35x12 cm)
50 FT	= 15.25 mtr	(44x35x24 cm)

Alternatieve bevestigingsmogelijkheden:

Op de grond, voor een radiator.

Indien er zich een radiator onder het openslaande raam bevindt, kan de Amigo ladder eenvoudig op de grond voor de radiator gemonteerd worden. Zet de ladder met vier bouten vast in de grond, let er bij een houten vloer op dat u wel in een steunbalk monteert.

Pas op voor eventuele leidingen in de vloer.

'Hangende' bevestiging.

Door middel van een staaddraad en een opspanner, kunt u de Amigo ladder ook bijv. aan radiatoren of balkonballustrades monteren. De draad gaat door de achterplaat heen en om de radiator of ballustrade.

Let u er wel op dat uw materiaal de juiste sterkte heeft, en dat hetgeen waaraan de ladder wordt bevestigd ook sterk genoeg is om het gewicht van een aantal volwassenen te kunnen dragen.

Montage buitenshuis.

Mocht u de Amigo ladder buiten monteren dan raden wij aan om de kast in te spuiten met blanke tectiel, hierdoor zal de kast een beduidend langere levensduur krijgen!